



# LICEO SCIENTIFICO LUIGI CREMONA



# Le quattro anime dell'istituto

---

**LICEO SCIENTIFICO  
Luigi CREMONA**

**LICEO  
ECONOMICO  
SOCIALE**



**SEZIONE  
OSPEDALIERA**

**ISTITUTO TECNICO ECONOMICO  
G.ZAPPA**

# Dove siamo



Viale Marche, 71/73, 20159 Milano MI

## Metro

MM3 Zara – Maciachini

MM5 Zara - Marche

## Tram

2 – 3 – 4 – 7 – 11 barrato

## Passante Ferroviario

Lancetti

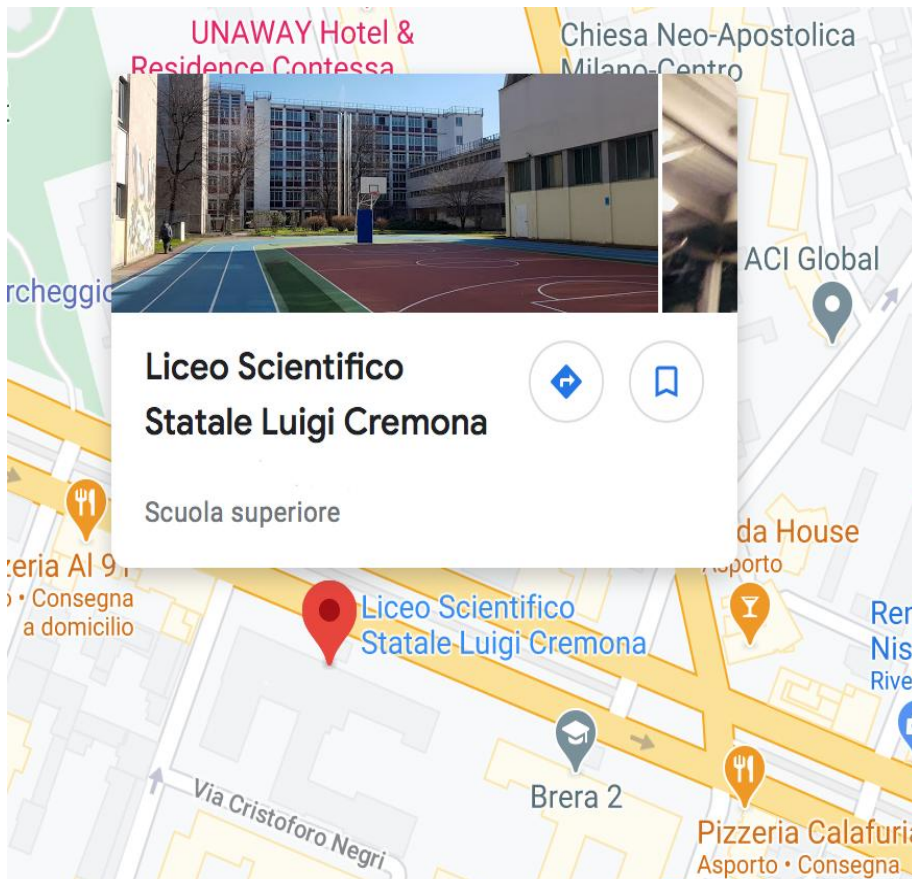
## Autobus/filobus

90/91 – 92 – 82 – 70 – 41 – 51 – 52 – MB  
708

## Linee extraurbane:

Milano – Cusano Milanino – Desio

Milano – Limbiate





**Informazioni  
tecniche**



**Perché il  
«Cremona»**



**Dicono di noi**





# Offerta Formativa

## CURRICOLO ORDINAMENTALE

	I	II	III	IV	V
Lingua e letteratura italiana	4	4	4	4	4
Lingua e cultura latina	3	3	3	3	3
Inglese	3	3	3	3	3
Geostoria	3	3	--	--	--
Storia	--	--	2	2	2
Filosofia	--	--	3	3	3
Scienze	2	2	3	3	3
Matematica	5	5	4	4	4
Fisica	2	2	3	3	3
Disegno e storia dell'arte	2	2	2	2	2
Religione/Alternativa	1	1	1	1	1
Scienze motorie e sportive	2	2	2	2	2
<b>Totale</b>	<b>27</b>	<b>27</b>	<b>30</b>	<b>30</b>	<b>30</b>



# Offerta Formativa

## ORGANIZZAZIONE ORARIA

**Settimana in 6 giorni: in fase di valutazione il passaggio alla settimana su 5 giorni**

Monte ore ministeriale:

- **27 ore** settimanali al **biennio**  
(+ eventuali potenziamenti)
- **30 ore** settimanali al **triennio**  
(+ eventuale curvatura biomedica)



# Offerta Formativa: Biennio

---

## POTENZIAMENTI OPZIONALI

### *Quali sono?*

1. INGLESE
2. LOGICO-MATEMATICO
3. FISICO-ROBOTICO
4. CHIMICO-BIOLOGICO



## POTENZIAMENTI OPZIONALI

### *Caratteristiche*

- 2 ore aggiuntive/settimana
- approccio laboratoriale
- curvatura del curriculum



- 3 scelte **non vincolanti** all'atto dell'iscrizione
- Numero minimo per attivazione: 25 richieste



# Offerta Formativa al Triennio

---

## BIOLOGIA CON CURVATURA BIOMEDICA

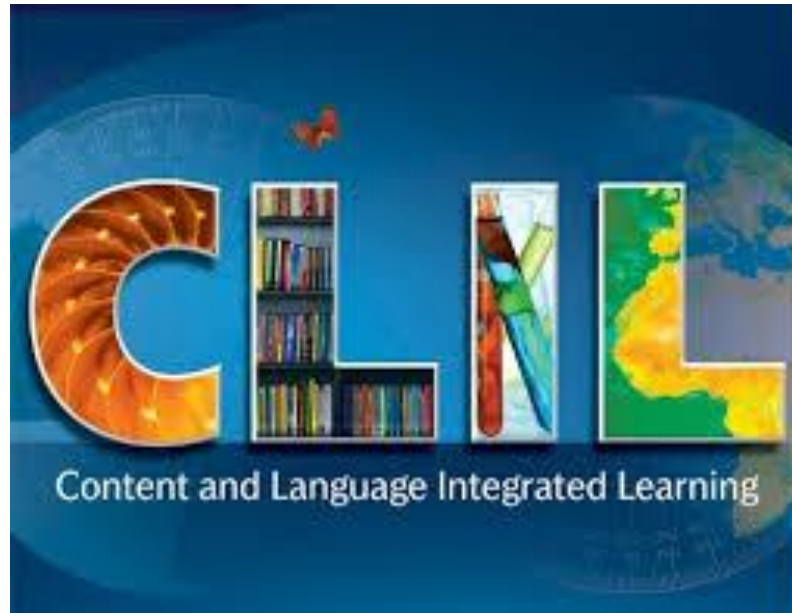
- ✓ Sperimentazione nazionale autorizzata dal MIUR
- ✓ Percorso in convenzione con Federazione Nazionale Ordine dei medici (FnMCEO)
- ✓ Finalità di orientamento e potenziamento verso le professioni sanitarie
- ✓ Durata triennale – 1 classe (pluriclasse)
- ✓ 50 ore anno (1-2 ore aggiuntive) (a scuola, con i medici, in ospedale)
- ✓ Test di livello bimestrali e test finale

# Ancora Triennio: il CLIL

---

Insegnamento curriculare di una disciplina non linguistica in inglese (filosofia, scienze, arte, storia) in QUINTA.

- ✓ Sperimentazione dal terzo anno
- ✓ Formazione e certificazione dei docenti



## CERTIFICAZIONI



- ✓ PET -livello B1
- ✓ B2 First Certificate
- ✓ IELTS ((International English Language Testing System) livello C1



Certificazioni HSK 中国汉语水平考试

Certificazione  
robotica  
Pearson Comau



- ✓ IN INGRESSO:
  - accoglienza classi prime
  - supporto e eventuale ri-orientamento
- ✓ IN ITINERE: esperienze di orientamento attivo (PCTO); didattica orientativa
- ✓ IN USCITA: percorsi orientativi post diploma; preparazione ai test universitari (PoliMI...)



# PCTO: Percorsi per le Competenze Trasversali e l'Orientamento (ex ASL)

Minimo 90 ore

- ✓ Project work di classe in collaborazione con Partner esterni
- ✓ Progetti con Musei e Fondazioni (MUST, MUdeC, MUFoCo, Casa Memoria, Casa della Carità, Planetario...)
- ✓ Percorsi sul territorio

Stretto legame con il curriculum di sviluppo delle competenze civiche

## Perché il «Cremona»

---



# Un po' di storia...

---

- Primo liceo scuola polo scientifico di Milano
- Liceo Scientifico PNI
- Sperimentazione della curvatura biomedica



- Accoglienza e metodo di studio per le classi prime
- Incontri con autori
- Progetto “Benessere e Salute”
- Premi e certificazioni

# Strutture e spazi della scuola



- ✓ Rete WIFI in tutta la scuola
- ✓ Aule 3.0 con proiettori
- ✓ Laboratorio robotica
- ✓ Aule informatiche
- ✓ Palestra e campi sportivi
- ✓ Biblioteca e mediateca
- ✓ Bar



Sei palestre e due campi sportivi all'aperto:

- ✓ tornei di istituto di pallavolo
- ✓ atletica leggera
- ✓ corsa campestre
- ✓ pallacanestro



- ✓ Bibliostudio;
- ✓ “Il libro e chi l’ha scritto”:  
primo incontro 25.11.2024

- AVIS
- PCTO in collaborazione con gli **atenei** della città
- PCTO con associazioni e aziende del territorio
- Collaborazione con Rotary per orientamento in uscita

- Sportello psicologico
- Scuola in ospedale



# Progetti degli studenti

---



*Il giornalino*



*Aula musica*



*Radio WEB*



- ✓ Raccolta differenziata; riciclo; riuso
- ✓ Distributori acqua e borracce
- ✓ Produzione e consumo di energia fotovoltaica



# Il laboratorio teatrale



- ✓ Esperienza trentennale
- ✓ Drammaturgia, training, rappresentazione
- ✓ Riconoscimenti (Ambrogino d'oro)





Patto di  
Corresponsabilità



**CLASSEVIVA**

Accedi al Registro Elettronico



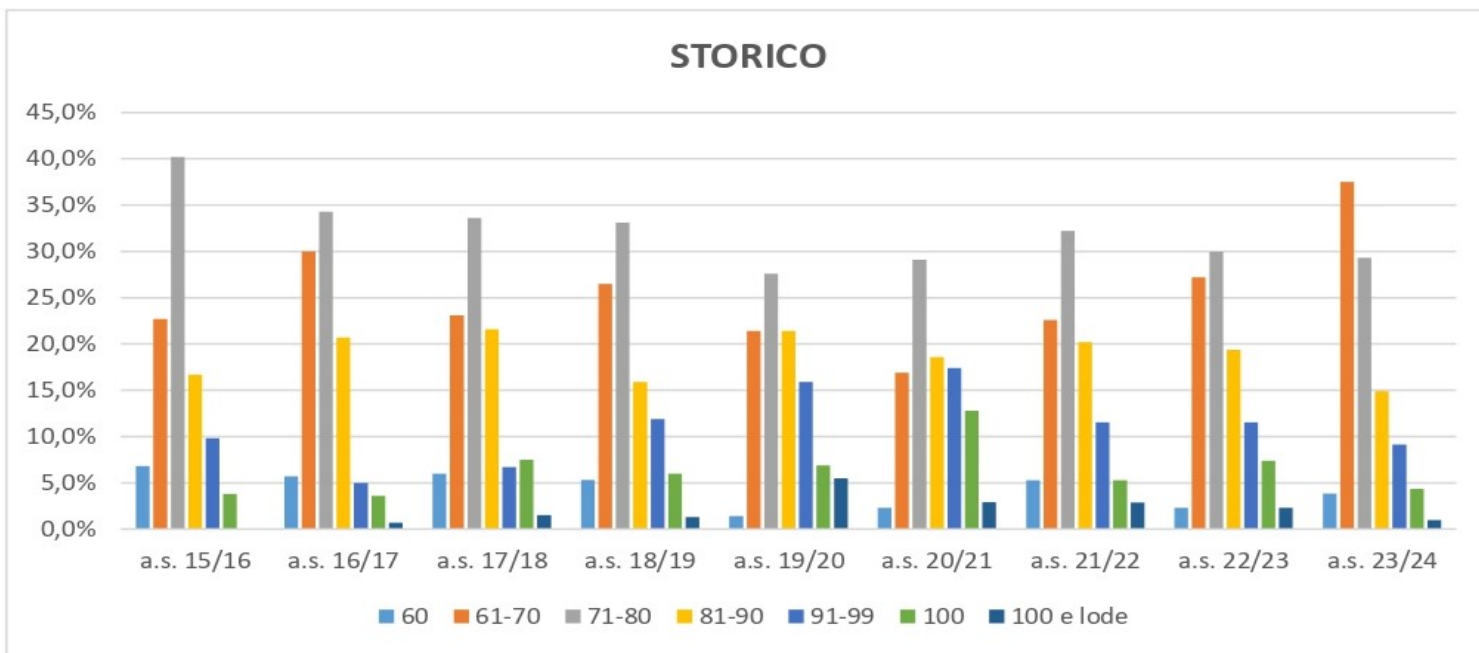
## Dicono di noi

---



## STORICO

Voti	a.s. 15/16	a.s. 16/17	a.s. 17/18	a.s. 18/19	a.s. 19/20	a.s. 20/21	a.s. 21/22	a.s. 22/23	a.s. 23/24
60	6,8%	5,7%	6,0%	5,3%	1,4%	2,3%	5,3%	2,3%	3,8%
61-70	22,7%	30,0%	23,1%	26,5%	21,4%	16,9%	22,6%	27,2%	37,5%
71-80	40,2%	34,3%	33,6%	33,1%	27,6%	29,1%	32,2%	30,0%	29,3%
81-90	16,7%	20,7%	21,6%	15,9%	21,4%	18,6%	20,2%	19,4%	14,9%
91-99	9,8%	5,0%	6,7%	11,9%	15,9%	17,4%	11,5%	11,5%	9,1%
100	3,8%	3,6%	7,5%	6,0%	6,9%	12,8%	5,3%	7,4%	4,3%
100 e lode	0,0%	0,7%	1,5%	1,3%	5,5%	2,9%	2,9%	2,3%	1,0%



# Risultati finali 2023-24

---

CLASSE	AMMESSI GIUGNO	CON DEBITO	NON AMMESSI GIUGNO
PRIMA	60,1%	28,7%	11,2%
SECONDA	74,9%	22,2%	3,0%
TERZA	76,6%	21,9%	1,5%
QUARTA	76,1%	23,4%	0,5%

## LUIGI CREMONA

SCIENTIFICO

VLE MARCHE 7173, Milano (MILANO)

Indice FGA: **71.16/100**

Forchetta: [ 67.42- 75.23 ]



VOTO MEDIO MATURITA' IMMATRICOLATI



VOTO MEDIO MATURITA' NON IMMATRICOLATI



NUMERO MEDIO DIPLOMATI PER ANNO

## TASSI D'ISCRIZIONE E ABBANDONO

- Non si immatricolano
- Si immatricolano e non superano il I anno
- Si immatricolano e superano il I anno



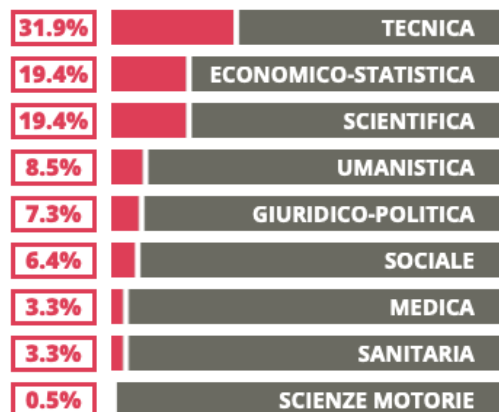
LUIGI CREMONA

MEDIA SCUOLE DELLO STESSO INDIRIZZO NELLA REGIONE

## COSA SCELGONO GLI IMMATRICOLATI?

Quali sono le aree disciplinari più gettonate dai diplomati di questa scuola?

E in quali atenei si immatricolano con maggior frequenza?



- ✓ 200/225 alunni (8/9 classi)
- ✓ Modulo iscrizione on line e DOCUMENTI: consiglio orientamento; pagelle 2°ANNO; giudizio comportamento (criteri)
- ✓ All'atto iscrizione: pagella e certificazione INVALSI

## Criteri del CDI per gli esuberanti

- ✓ Consiglio di orientamento;
- ✓ Competenze classe seconda,
- ✓ Comportamento
- ✓ Fratelli attualmente frequentanti
- ✓ Ambito 21 (zona 1,2,3 8,9) e Comuni Limitrofi



- ✓ On line dalle 8.00 del xxx gennaio alle 20.00 del xxx gennaio (*dalle 9.00 del xxx dicembre si potrà accedere alla fase di registrazione sul portale [www.iscrizioni.istruzione.it](http://www.iscrizioni.istruzione.it)*) o dal sito della scuola <http://www.iiscremona.edu.it/>
- ✓ Chi ha un'identità digitale SPID (Sistema Pubblico di Identità Digitale) potrà accedere con le credenziali del gestore che ha rilasciato l'identità.

Per informazioni:

<http://www.iiscremona.edu.it/>

Mail: MIIS02600Q@istruzione.it

Ornella Trimarchi- Dirigente scolastico

Elisabetta Tonso - Vicepreside

Loredana Calabretta - Orientamento per il liceo  
scientifico

[calabretta.loredana@iiscremona.it](mailto:calabretta.loredana@iiscremona.it)

[orientamento.ls@iiscremona.it](mailto:orientamento.ls@iiscremona.it)